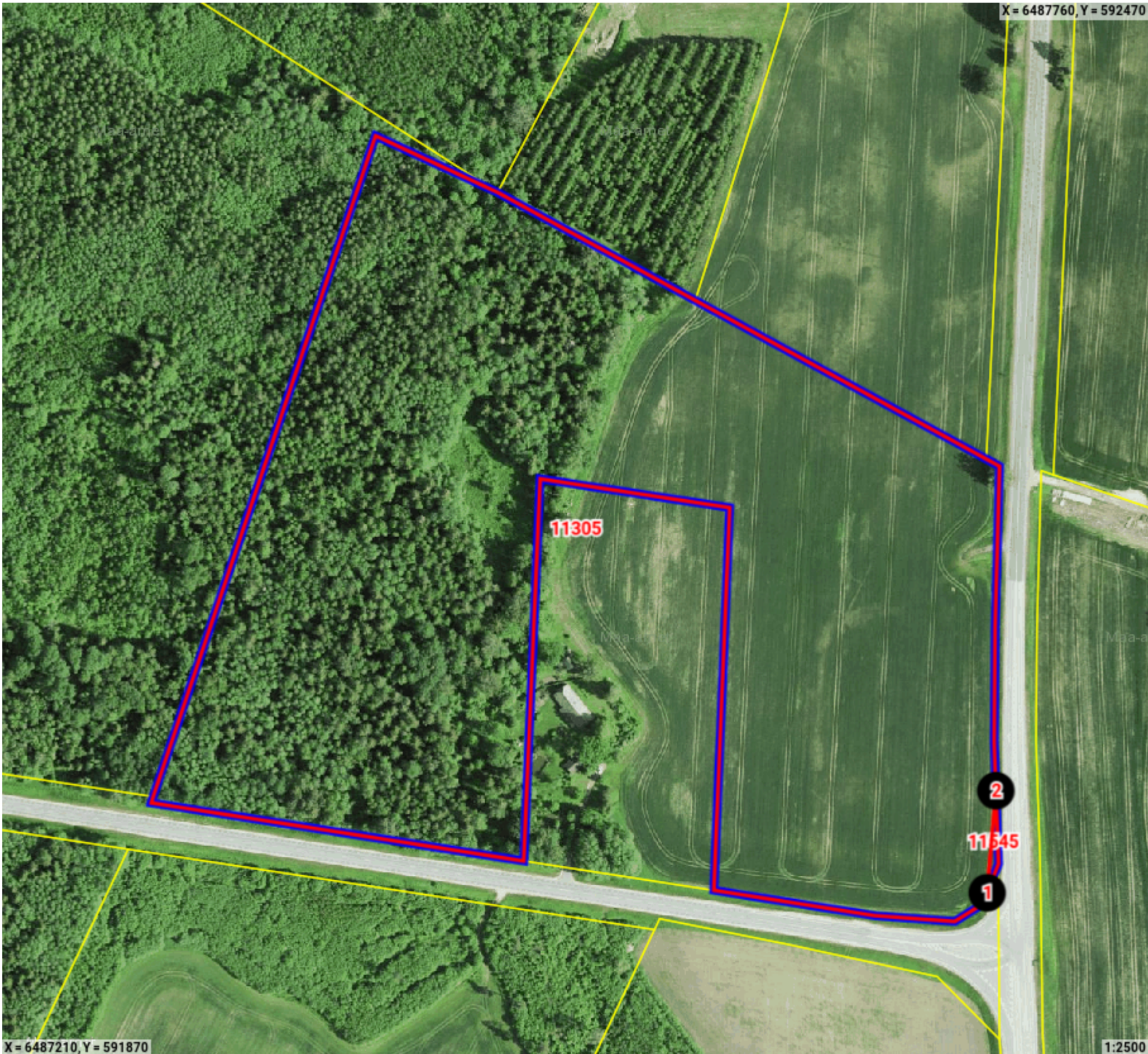


Maatoiming nr: 202405273126



Legend

- Registreeritud KÜ
- Originaal piirjoon
- Muudetud piirjoon
- Uus piiripunkt
- Kommentaar

Katastriüksuse id: 11545
Maatüki aadress: 49 Imavere - Viljandi - Karksi-Nuia tee
ligikaudne maksustamishind: -

Katastriüksuse id: 11305
Maatüki aadress: Hundioru
ligikaudne maksustamishind: -



Maatoiming nr 202405273126

Toimingu andmed

Maatoimingu uued tekkinud piirid

Punkti nr	Koordinaadid
1	X: 6487294.96 Y: 592385.215
2	X: 6487348.322 Y: 592389.782

Maatoimingu osalised

Isik	Seos maatükiga	Roll
Maa-amet		Plaani looja
Põllumajandus- ja Toiduamet		Ametkond
Põhja-Sakala Vallavalitsus		Kohalik omavalitsus

Maakorralduse osaliste nimekiri on automaatselt genereeritud kava kinnitamisel. Maatoimingu menetluse käigus võib menetleja täiendaval kontrollimisel osalisi ja kooskõlastajaid kas lisada või eemaldada.

Maatoiminguga nr 202405273126 kinnitamisega nõustud algatatud maakorralduse läbiviimisega koostatud maakorralduskava alusel. Kinnitus on ka avaldus katastrimõõdistustingimuste väljastamiseks, kava alusel maatükkide moodustamiseks katastris ehk katastrikandeks ning nõusolekuks maatüki katastriandmete muutmiseks kinnistusraamatus.